



KEY FACTS SOBRE O INVESTIMENTO SOCIAL NO BRASIL

CENSO GIFE
2016



FOUNDATION
CENTER
Knowledge to build on.

PANORAMA DO INVESTIMENTO SOCIAL NO BRASIL

PERFIL DOS RESPONDENTES DO CENSO GIFE

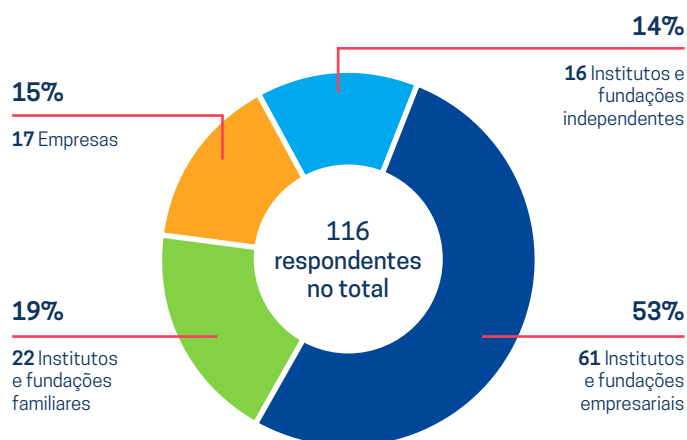
2016

116
respondentes

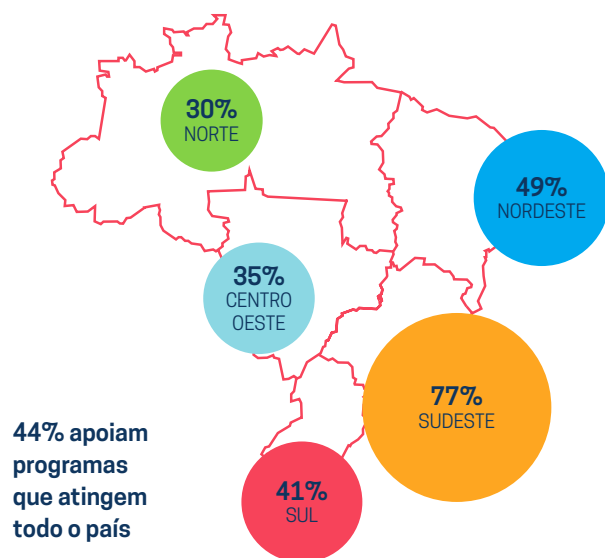
R\$ 2.9 bilhões
investimento total

25% dos respondentes com
orçamento de pelo menos R\$ 20 milhões

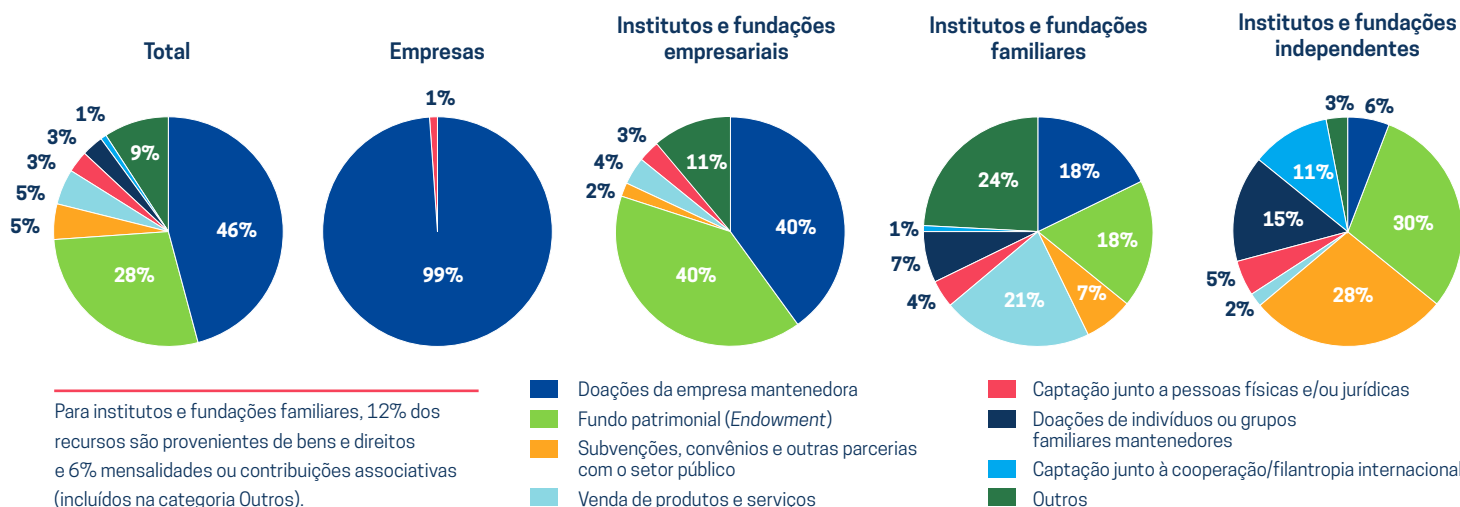
INSTITUTOS E FUNDAÇÕES EMPRESARIAIS REPRESENTAM MAIS DA METADE DOS RESPONDENTES DO CENSO



77% DOS RESPONDENTES APOIAM PROGRAMAS NA REGIÃO SUDESTE DO BRASIL



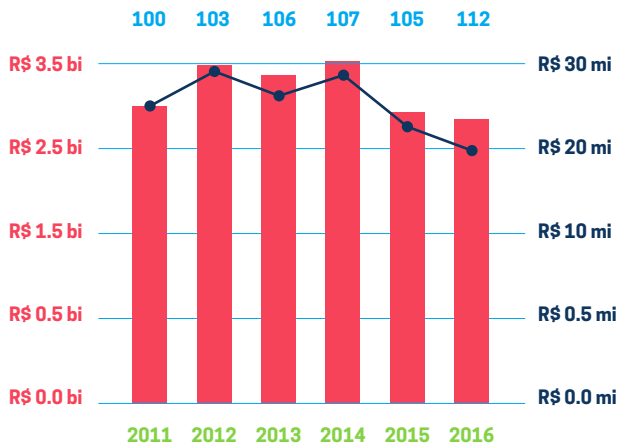
A MAIOR PARTE DOS RECURSOS É PROVENIENTE DE DOAÇÕES DA EMPRESA MANTENEDORA OU DE FUNDOS PATRIMONIAIS



SOBRE A PESQUISA

O GIFE reúne associados de origem empresarial, familiar, independente ou comunitária, que investem em projetos de finalidade pública no Brasil. Para compreender melhor as características das organizações associadas e suas prioridades de investimento social, o GIFE realiza pesquisa bianual entre seus associados – o Censo GIFE. Este documento destaca os principais resultados da edição de 2017; 116 organizações (90% dos 129 associados do GIFE à época) responderam a questões relativas a suas atividades e estrutura em 2016. Para fins de análise, os dados de fundações e institutos comunitários foram agrupados às respostas dos independentes. Todos os dados do Censo, a não ser quando indicado explicitamente, referem-se a 2016 e são baseados nas 116 respostas. Os montantes de investimento estão em reais e foram atualizados a dezembro de 2016 pelo IPCA.

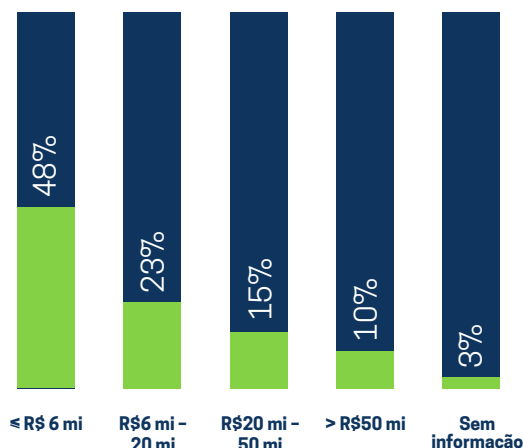
EM 2016, O VOLUME TOTAL INVESTIDO ALCANÇOU A ORDEM DE R\$ 2,9 BILHÕES



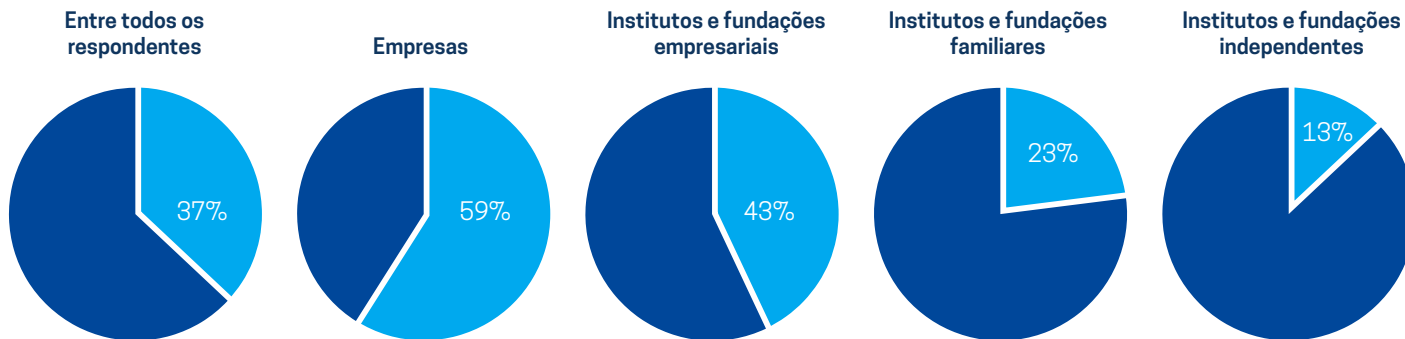
■ Valor total investido
● Valor médio
nº de respondentes

Mediana do investimento total em 2016: R\$ 6.1 milhões, queda de 14% em relação a 2014.

APROXIMADAMENTE METADE DOS RESPONDENTES DO CENSO INVESTE MAIS DE R\$ 6 MILHÕES



OS INVESTIDORES SOCIAIS USAM INCENTIVOS FISCAIS?



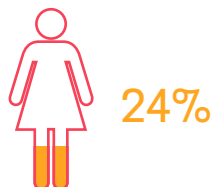
TOTAL INVESTIDO VIA INCENTIVOS FISCAIS **R\$ 402 MILHÕES**

% que usou incentivos fiscais

VOCÊ SABIA?

↘ 33%

Investimentos via incentivos fiscais diminuíram 33%, de R\$ 599 milhões em 2014 para R\$ 402 milhões em 2016.



24%

24% dos conselheiros são mulheres. Entre as fundações americanas 41% são mulheres¹.

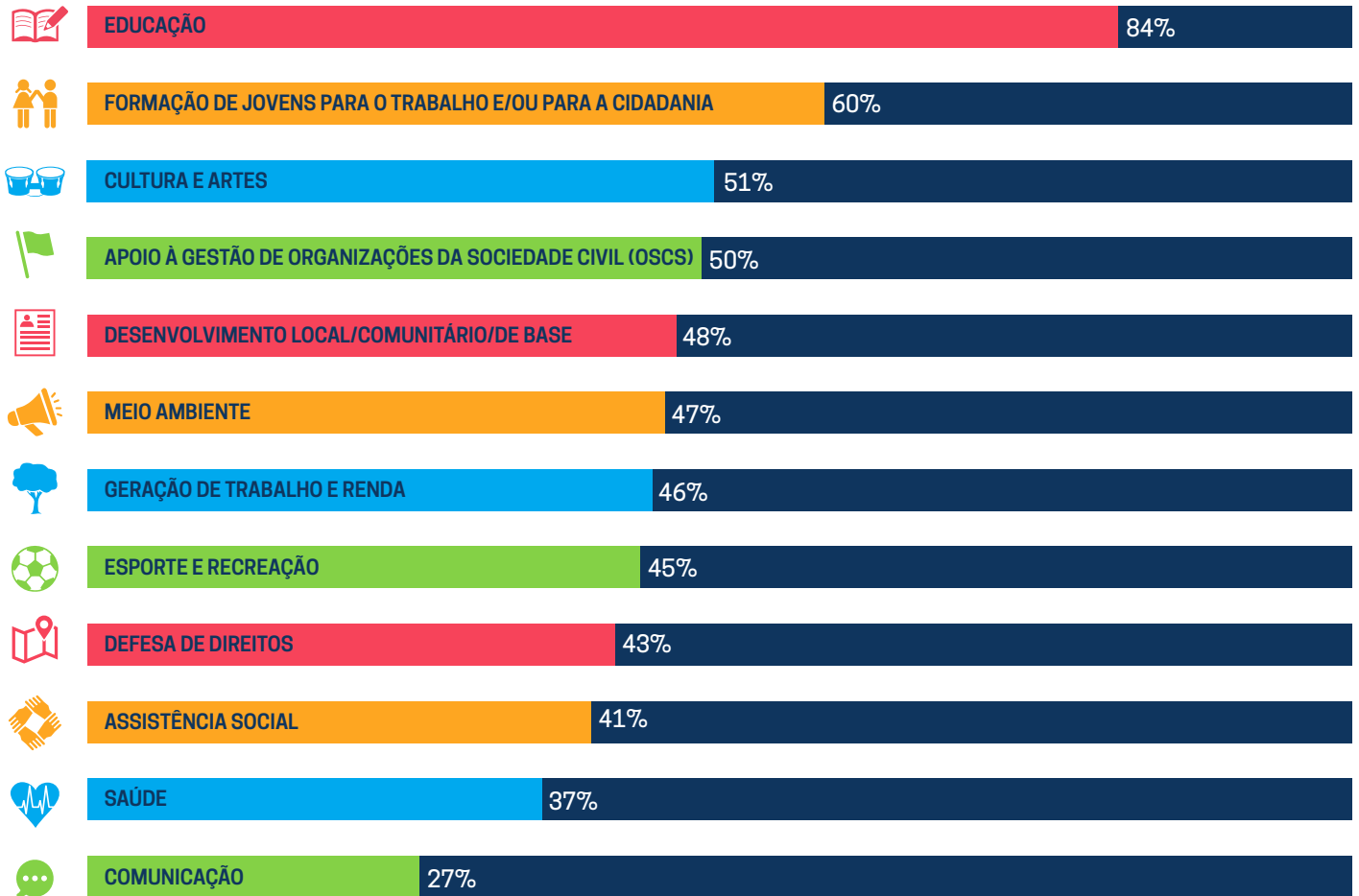


Fundações americanas investiram R\$ 219 bilhões em 2014. 92% delas são fundações independentes e familiares e 3% empresariais².

1. Council on Foundations, dados da pesquisa 2016 Grantmakers Salary and Benefits Survey. 2. Dados baseados no conjunto de informações do Foundation Center sobre todas as fundações independentes, familiares, corporativas e comunitárias em operação e que tenham reportado doações em 2015.

PRIORIDADES E ESTRATÉGIAS

EDUCAÇÃO É A PRINCIPAL ÁREA DE ATUAÇÃO DOS RESPONDENTES DO CENSO GIFE



EM COMPARAÇÃO, ENTRE AS FUNDAÇÕES AMERICANAS...

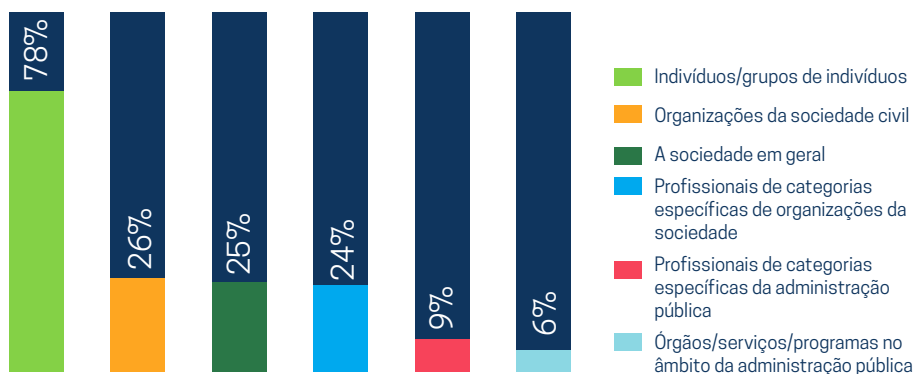
📖 **80%**
Educação

🤝 **65%**
Assistência social

❤️ **61%**
Saúde

🎨 **51%**
Cultura e artes

RESPONDENTES TEM COMO PRINCIPAL BENEFICIÁRIO DIRETO INDÍDUOS/GRUPOS DE INDÍDUOS³



POUCOS RESPONDENTES TÊM COMO FOCO MULHERES OU MENINAS E GRUPOS ÉTNICOS/RACIAIS⁴



EM COMPARAÇÃO, ENTRE AS DOAÇÕES DAS FUNDAÇÕES AMERICANAS⁶...

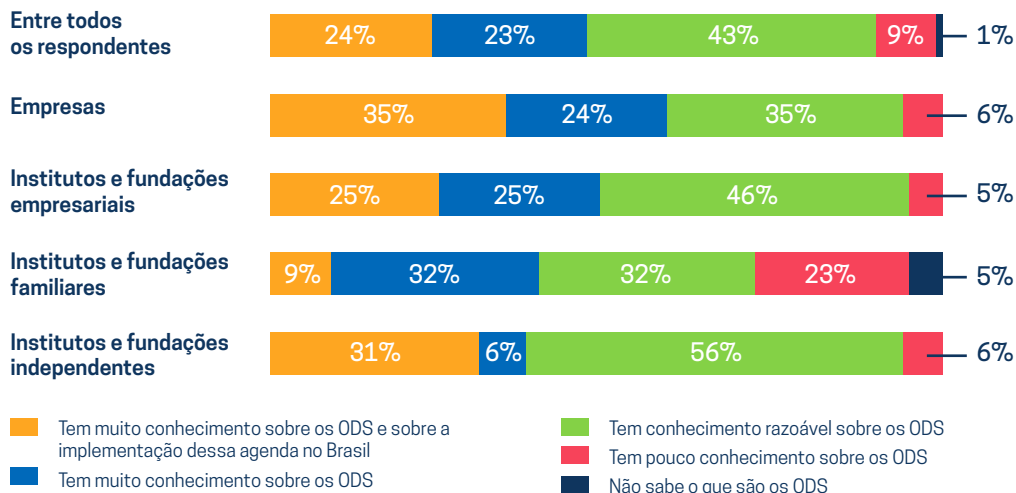


3. Dados referentes aos três projetos apontados como mais representativos de cada respondente. 4. Dados referentes aos três projetos apontados como mais representativos de cada respondente. 5. Inclui negros/afrodescendentes, quilombolas, indígenas e populações tradicionais. 6. Os dados são baseados no conjunto de pesquisas do Foundation Center, que inclui todas as doações de US\$ 10.000 ou mais informadas por 1.000 das maiores fundações americanas. O conjunto representa aproximadamente metade do total de dólares doados pelo universo de fundações dos EUA. Dados da população beneficiária representam somente doações nas quais populações específicas foram discriminadas ou puderam ser identificadas.

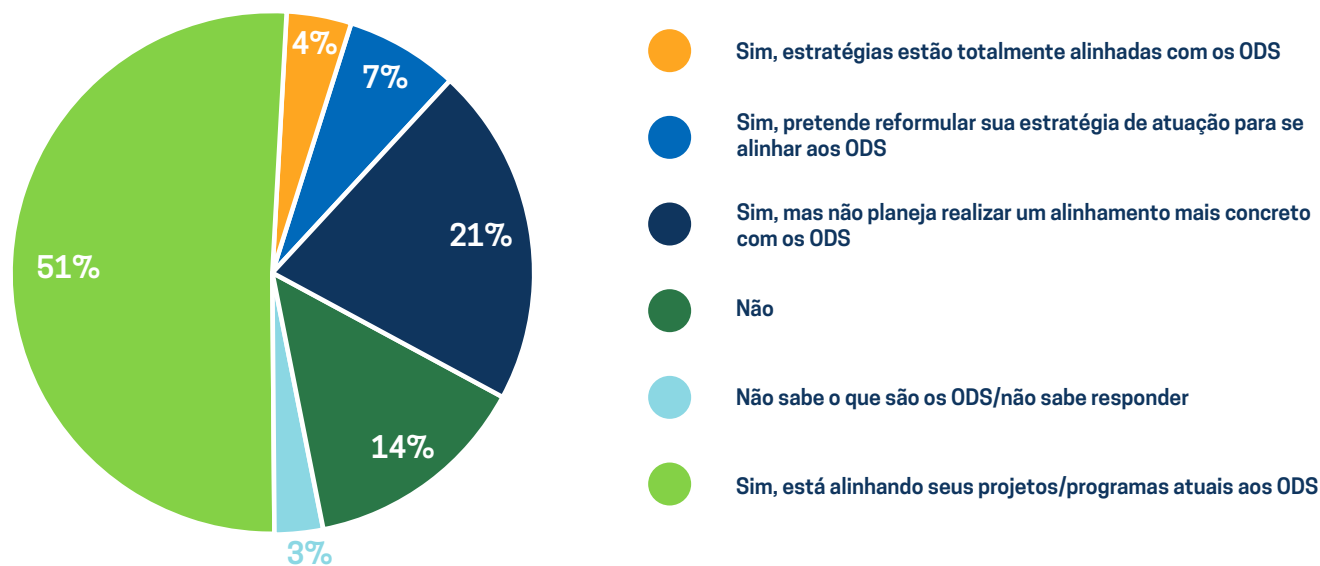
OBJETIVOS DE DESENVOLVIMENTO SUSTENTÁVEL (ODS)

Pela primeira vez, o GIFE perguntou aos respondentes da pesquisa sobre seu envolvimento com os Objetivos de Desenvolvimento Sustentável (ODS). Os ODS determinam um curso global de ação para acabar com a pobreza, proteger o planeta e garantir que todas as pessoas desfrutem de paz e prosperidade⁷. O Programa das Nações Unidas para o Desenvolvimento (PNUD) divulgará um relatório sobre os investimentos sociais brasileiros relacionados aos ODS em novembro de 2017 com os dados do Censo GIFE.

EMPRESAS SÃO AS MAIS FAMILIARIZADAS COM OS ODS E SUA IMPLEMENTAÇÃO NO BRASIL



OS INVESTIDORES SOCIAIS UTILIZAM OS ODS COMO REFERÊNCIA?



VOCÊ SABIA?

As principais ações/estratégias adotadas são:

- 69%** Fortalecimento de organizações/grupos/comunidades
- 67%** Mobilização/conscientização/articulação
- 66%** Articulação e fortalecimento de redes

As principais áreas para as quais são dirigidas as doações feitas por fundações americanas para organizações brasileiras são⁸:

- Meio ambiente e animais
- Desenvolvimento econômico e comunitário
- Relações internacionais (incluindo paz e segurança internacional e desenvolvimento internacional)

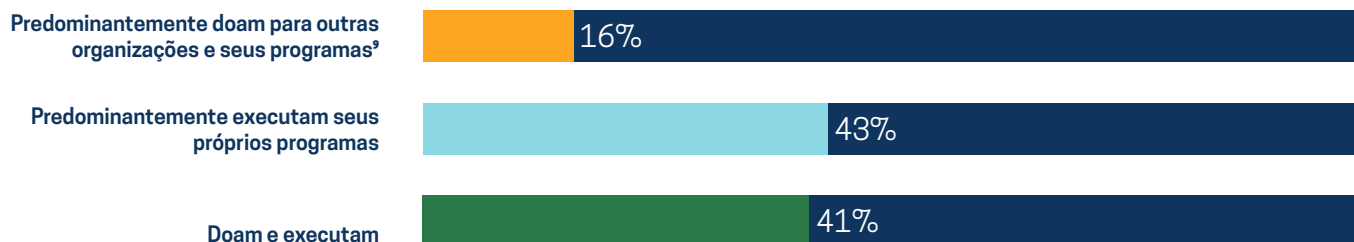


SDGfunders.org disponibiliza dados sobre investimentos filantrópicos relacionados aos ODS para acompanhar os avanços, estimular parcerias e divulgar histórias de colaboração efetiva.

7. <http://www.undp.org/content/undp/en/home/sustainable-development-goals.html> 8. Os dados são baseados no conjunto de pesquisas do Foundation Center, que inclui todas as doações de US\$ 10.000 ou mais informadas por 1.000 das maiores fundações americanas. O conjunto representa aproximadamente metade do total de dólares doados pelo universo de fundações dos EUA. Dados da população beneficiária representam somente doações nas quais populações específicas foram discriminadas ou puderam ser identificadas.

APOIO A ORGANIZAÇÕES DA SOCIEDADE CIVIL (OSCs)

APENAS 16% DOS RESPONDENTES DO CENSO SÃO PREDOMINANTEMENTE DOADORES



RESPONDENTES DO CENSO QUE...

PREDOMINANTEMENTE DOAM PARA OUTRAS ORGANIZAÇÕES E SEUS PROGRAMAS

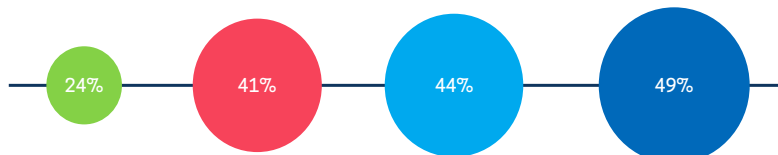
29% das empresas são predominantemente doadoras

- Institutos e fundações empresariais
- Institutos e fundações independentes
- Institutos e fundações familiares
- Empresas



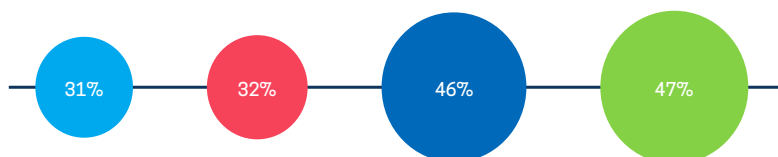
PREDOMINANTEMENTE EXECUTAM SEUS PRÓPRIOS PROGRAMAS

49% dos institutos e fundações empresariais são predominantemente executores

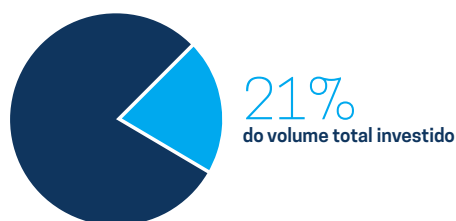


DOAM E EXECUTAM

47% das empresas são híbridas – doam e executam



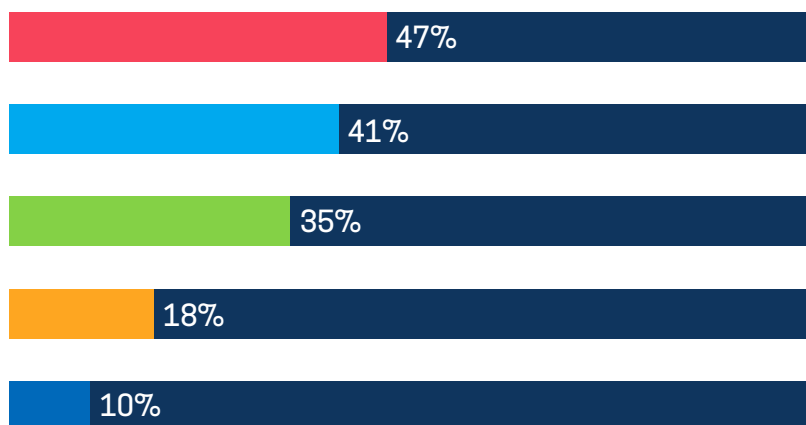
R\$ 595 MILHÕES FORAM DIRECIONADOS PARA OUTRAS ORGANIZAÇÕES E SEUS PROGRAMAS EM 2016



Fundações americanas doaram R\$ 151 milhões para organizações da sociedade civil brasileiras em 2014¹⁰

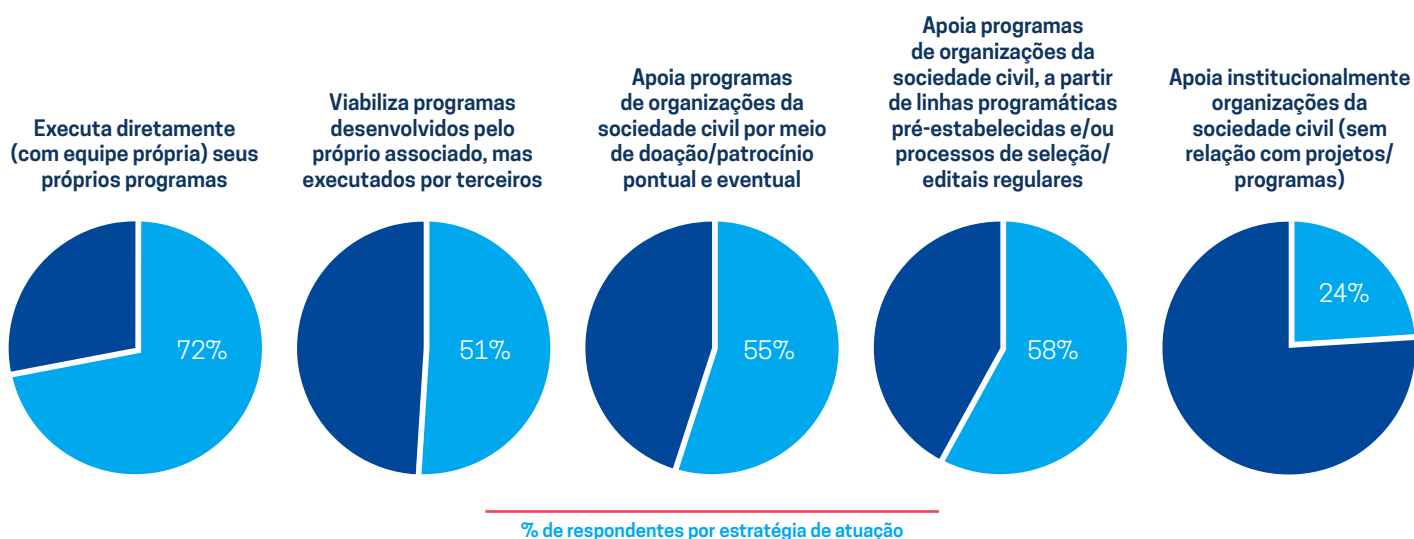
9. Refere-se em sua maioria a apoio a organizações da sociedade civil, mas inclui também o apoio a outros tipos de organizações como órgãos da administração pública, outros investidores sociais, negócios de impacto, etc. 10. Os dados são baseados no conjunto de pesquisas do Foundation Center, que inclui todas as doações de US\$ 10.000 ou mais informadas por 1.000 das maiores fundações americanas. O conjunto representa aproximadamente metade do total de dólares doados pelo universo de fundações dos EUA. Dados da população beneficiária representam somente doações nas quais populações específicas foram discriminadas ou puderam ser identificadas.

POR QUE APOIAR ORGANIZAÇÕES DA SOCIEDADE CIVIL?



- Elas têm legitimidade para atuar com temas ou grupos sociais de interesse
 - Elas operacionalizam e implementam programas nos contextos/territórios prioritários
 - É parte da finalidade do investimento social contribuir para o fortalecimento e sustentabilidade das OSCs
 - Elas influenciam políticas públicas ou realizam controle social
 - Elas defendem causas ou grupos sociais que outros não estão dispostos a apoiar
- No Censo 2014, somente 1% dos respondentes identificou esta como uma razão para apoiar OSCs.

APENAS 24% APOIA INSTITUCIONALMENTE ORGANIZAÇÕES DA SOCIEDADE CIVIL



VOCÊ SABIA?



Os investidores sociais apoiam organizações da sociedade civil de várias maneiras, incluindo financiamento para implementação de seus próprios projetos, apoio técnico para as OSCs, suporte financeiro para os programas das OSCs e apoio institucional desvinculado de projetos.

↘ 21%

Na distribuição do volume total de investimento, a proporção de recursos destinados ao apoio para outras organizações **diminuiu de 29% em 2011 para 21% em 2016**. Inversamente, a proporção de recursos destinados ao desenvolvimento de próprios projetos aumentou de 55% para 60%.



39% dos respondentes dos Censo planejam aumentar seu nível de apoio a organizações da sociedade civil nos próximos cinco anos; 7% planejam diminuir.

EXPEDIENTE

Supervisão José Marcelo Zacchi e Erika Sanchez Saez

Coordenação Graziela Santiago

Parceiro técnico Conhecimento Social

(Coordenadora Ana Lúcia D'Império Lima)

Parceiro técnico para o Key Facts Foundation Center

(Coordenadores Lawrence T. McGill e Grace Sato)

Suporte Beatriz Silvestre

Design Bloco Gráfico

Copyright © 2017 GIFE e Foundation Center



Este material é disponibilizado sob a licença Creative Commons Atribuição Não Comercial 4.0 Internacional. <http://creativecommons.org/licenses/by-nc/4.0>

ISBN 1-59542-533-1

doi.org/cfcn

Agradecemos a todos os nossos patrocinadores que tornaram possível a realização deste projeto e, em especial, a Plataforma de Filantropia no Brasil, parceiro específico para o Key Facts. A Plataforma de Filantropia no Brasil é parte da **SDG Philanthropy Platform** e tem como parceiros nacionais: Fundação Roberto Marinho, TV Globo, Instituto C&A, Fundação Banco do Brasil, Fundação Itaú Social, Banco Itaú, Instituto Sabin, GIFE, Comunitas, IDIS e WINGS.

PARCEIRO



APOIO

